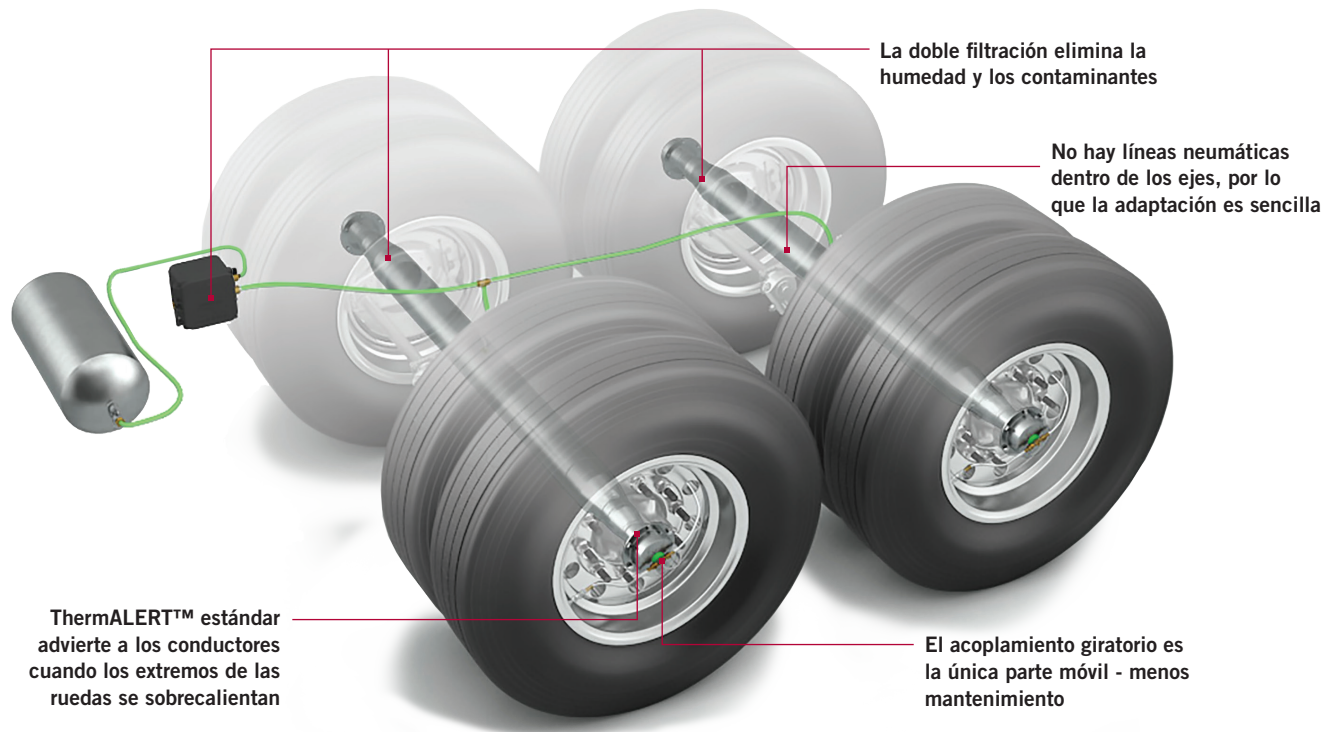


SISTEMA DE INFLADO DE NEUMÁTICOS MERITOR® (MTIS™) CON THERMALERT™ ESTÁNDAR



UN CONFIABLE SISTEMA DE INFLADO PARA QUE USTED NO SE DETENGA.



Cómo funciona el MTIS.

El aire proveniente del suministro neumático del tractocamión se dirige hacia un módulo central de control, y de ahí hacia cada uno de los ejes. Los ejes actúan como conductos para llevar el aire a través de un conjunto de acoplamiento giratorio, que distribuye el aire hacia cada neumático según sea necesario. (Requiere inspección periódica. Ver el Manual de Mantenimiento del MTIS 14P).

Si su negocio es el transporte de carga, sabe bien que cada centavo cuenta. Y los gerentes más inteligentes saben que tienen que cuidar cada kilómetro, cada litro, cada fracción de la superficie de rodamiento y cada minuto de tiempo de inactividad. Trabajar con neumáticos que tienen presión baja puede causar una gran fuga en todos estos aspectos. Las flotillas más exitosas utilizan tecnología inteligente que les ayuda a minimizar sus costos de operación, y es por eso que el Sistema de Inflado de Neumáticos Meritor (MTIS™) es parte de las especificaciones en casi uno de cada tres semirremolques que se construyen hoy.

MTIS utiliza el sistema existente de suministro de aire de su semirremolque para mantener sus neumáticos completamente

inflados mientras su vehículo está en operación, ayudándole así a ahorrar dinero y a incrementar sus utilidades.

Costos de rodar con neumáticos subinflados:

- Menor vida de la banda de rodamiento
- Menor eficiencia en el consumo de combustible
- Separación de la banda de rodamiento (reventón)
- Llamadas para servicio en la carretera
- Citatorios para inspección y multas

BENEFICIOS DEL MTIS.



Características y beneficios del MTIS:

■ Alarga la vida de la banda de rodamiento

- Los estudios de la Administración Federal de Seguridad de Autotransportes (FMCSA) y la Agencia para la Protección del Ambiente de Estados Unidos (EPA) muestran que la vida de los neumáticos es 10 por ciento más larga cuando cuentan con sistemas de inflado
- El subinflado afecta negativamente tanto a los neumáticos nuevos como a los recubiertos
- El inflado continuo evita la necesidad de recubrir los neumáticos prematuramente y reduce el costo general de neumáticos para la flotilla
- Ayuda a conservar la estructura del neumático para maximizar el recubrimiento

■ Mejora el consumo de combustible

- Una presión adecuada en el neumático representa mejor consumo de combustible
- Mejora de 1.4 por ciento promedio comprobado en consumo de combustible por vehículo según un estudio real de la Administración Federal de Seguridad de Autotransportes (FMCSA) de Estados Unidos sobre sistemas de inflado de neumáticos

■ Reduce los costos de mantenimiento de la flotilla

- Menos tiempo utilizado para verificar la presión e inflar manualmente los neumáticos
- Períodos más largos para recubrir los neumáticos

■ Mantiene la presión del neumático mientras el vehículo está en el camino

■ Mejora la seguridad

- Evita el subinflado, que es la causa principal de los reventones de neumáticos
- Reduce el riesgo de sufrir accidentes de carretera causados por neumáticos subinflados
- Genera avisos en tiempo real sobre problemas de neumáticos

■ Es compatible con los servicios de comunicación satelital

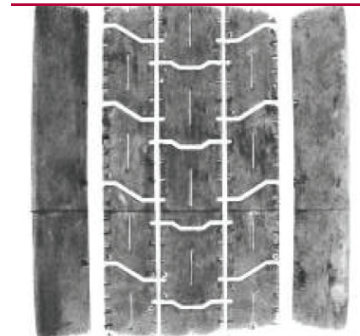
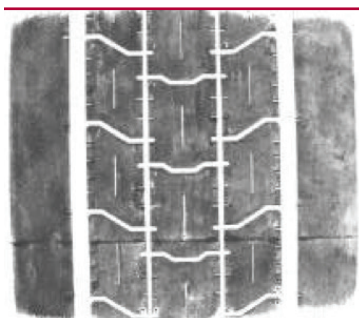
■ Reduce las llamadas para solicitar servicio en la carretera

- En la mayoría de los casos, mantiene los neumáticos inflados hasta que el conductor llega a un sitio de mantenimiento, lo que reduce las llamadas de servicio y el tiempo de inactividad no planificado
- Reduce los reventones

Huella del neumático a 100 psi vs. 70 psi

La huella del neumático y la resistencia al rodamiento aumentan a medida que disminuye la presión de inflado. La economía de consumo de combustible cae hasta 3.8 por ciento si un neumático está subinflado en 30 psi (libras por pulgada cuadrada).

18 cm de longitud a 100 psi
Consumo óptimo de combustible



21 cm de longitud a 70 psi
18 por ciento más hule en el camino es igual a un decremento de 3.8 por ciento en la eficiencia de consumo de combustible*

*Pruebas realizadas por los laboratorios Standards Testing Laboratories, de Massillon, Ohio

INSTALE MTIS PARA OBTENER AHORROS INMEDIATOS.

Con MTIS es posible recuperar la inversión en menos de un año. Es una inversión tan inteligente que las flotillas de camiones de todo el país la incluyen como especificación para semirremolques nuevos y están adaptando el sistema en los que ya tienen. El hecho de que MTIS es mucho más fácil de adaptar que otros productos hace que la instalación del sistema sea una decisión obvia.

Hasta las llantas más eficientes en consumo de combustible se verán afectadas si no se mantienen a la presión adecuada en todo momento. Al mantener siempre la presión adecuada, MTIS puede ahorrarle un promedio anual de \$1,960 dólares por cada semirremolque.

Ahorro anual promedio en costo por semirremolque con el Sistema de Inflado de Neumáticos Meritor (MTIS).

Desgaste de la banda de rodamiento ¹	\$200
Mantenimiento ²	\$200
Combustible ³	\$930
Tiempo de inactividad/Reemplazo del neumático ⁴	\$630
TOTAL	\$1,960

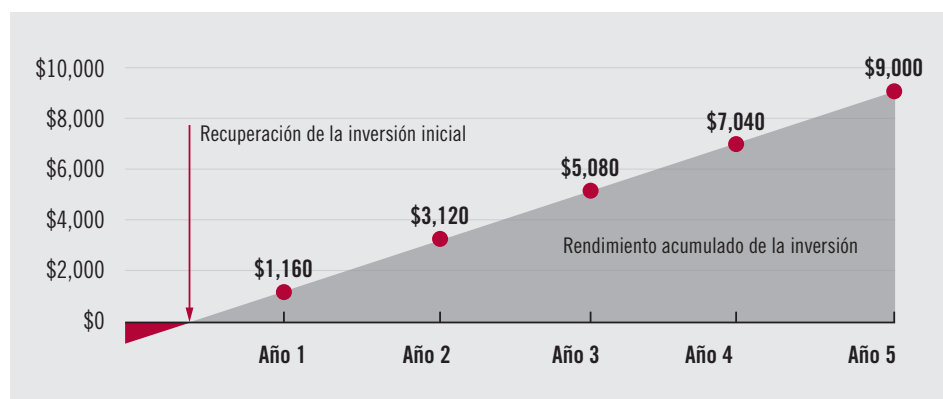
¹ Desgaste de la banda de rodamiento: Basado en una extensión de vida de 10% por ocho llantas que recorren 160,000 kilómetros al año a un costo por llanta de \$400 dólares (promedio entre flotillas grandes y pequeñas).

² Mantenimiento: Basado en el uso de 20 minutos dos veces por mes para que un profesional de neumáticos revise y llene los neumáticos a \$25 por hora.

³ Combustible: Basado en un ahorro anual de 1.4%, suponiendo un recorrido de 160,000 kilómetros por año con una eficiencia de 10 km por galón y a un costo de \$4.00 dólares por galón.

⁴ Tiempo de inactividad/Reemplazo del neumático: Basado en una llamada de servicio en un período de dos años; incluye costo directo, tiempo de inactividad y una llanta de repuesto.

Retorno de inversión en el largo plazo.



El sistema MTIS es reconocido por su valor y confiabilidad durante más de dos décadas de desempeño comprobado, tiempo en que ha protegido más de 8 millones de neumáticos de flotillas. Compruébelo usted mismo con nuestra calculadora interactiva de recuperación de inversión que encontrará en meritorsavings.com y descubra cuánto puede ahorrar.

La opción ThermALERT™ detecta problemas de sobrecalentamiento en el extremo de la rueda.

Las temperaturas elevadas en los extremos de las ruedas pueden causar serios problemas a los semirremolques que se encuentran en carretera. Si no se inspeccionan, los extremos de rueda sobrecalentados pueden causar costosos períodos de inactividad.

La tecnología ThermALERT para la detección de alta temperatura en los extremos de las ruedas avisa inmediatamente a los conductores cuando un extremo de rueda se ha sobrecalentado para que puedan ejecutar acciones preventivas y evitar daños. Esto incrementa la seguridad para el vehículo, el conductor y el público general, y además reduce el tiempo de inactividad del vehículo. ThermALERT es una opción sencilla que puede producir grandes dividendos.

La ventaja Meritor para usted.

Cuando usted necesita ahorrar continuamente en neumáticos, no debe olvidar ninguna de estas ventajas exclusivas de MTIS:

- Es un sistema automático de inflado de neumáticos, no un sistema pasivo de monitoreo, que no requiere la intervención del conductor
- Es fácil de adaptar porque las líneas de aire no pasan a través de los ejes
- La instalación es rápida, sencilla y económica
- Requiere poco mantenimiento porque solo tiene una parte móvil
- Con cobertura de garantía por 5 años/sin límite de kilometraje en piezas y por 1 año/sin límite de kilometraje en mano de obra; cuando esté especificado con el sistema de extremo de rueda AxlePak7, cobertura de la varilla en forma de T de MTIS y el estator por 7 años/sin límite de kilometraje en piezas y por 1 año/sin límite de kilometraje en mano de obra.
- Respaldo por el equipo de soporte a clientes de Meritor

SIGA ADELANTE. ESTAMOS CON USTED.



Los componentes Meritor para semirremolque ofrecen el desempeño total que usted necesita para que su negocio siga avanzando, y Meritor le respalda con un servicio total y soporte técnico insuperables. Estas son algunas de las ventajas:

Meritor DriveForce™.

DriveForce es el equipo de apoyo de Meritor para Norteamérica, satisfaciendo las necesidades de su semirremolque y su vehículo comercial con una combinación de representantes de ventas, servicio y mercado de refacciones. Los miembros del equipo ofrecen una perspectiva que abarca el vehículo completo, ya que cada uno tiene más de 27 años de experiencia en la industria, y está equipado con las herramientas necesarias para impulsar la satisfacción y la rentabilidad del cliente. Para más información, visite, meritor.com/driveforce.



Centro de Servicio al Cliente OnTrac.

El Centro de Servicio al Cliente OnTrac de Meritor está listo para brindarle asistencia, marcando **866-OnTrac1 (866-668-7221)** – día y noche, durante toda la semana y en fines de semana. Nuestros expertos

representantes le asistirán con diagnósticos, soporte técnico, mediación de garantía y mucho más.

Meritor Mobile™.

Esta conveniente y completa aplicación móvil pone al alcance de sus dedos toda la información de suspensión y componentes Meritor, incluyendo manuales de mantenimiento, catálogos de partes, sistemas de seguridad y contenido técnico para técnicos de taller.

Meritor BullPen.

En el BullPen de Meritor se encuentra todo el material de capacitación. Esta página Web está diseñada para mejorar el conocimiento y satisfacer las necesidades de información de servicio de técnicos, distribuidores, y profesionales de ventas del mercado de refacciones, conductores y administradores de garantías, y está disponible para usted las 24 horas del día, los 365 días del año en meritorbullpen.com.

Mercado de refacciones genuinas con calidad OEM.

Meritor mantiene en Estados Unidos una red de más de 3,000 distribuidores independientes y 2,300 tiendas de distribuidores de equipo original (OE), que ofrecen partes OE y refacciones para todas las marcas para asegurar que se cumplan los estándares de desempeño de la pieza original. También ofrecemos componentes remanufacturados.

Cobertura de la garantía de componentes para semirremolques de Meritor.

Todas las suspensiones y componentes para semirremolque de Meritor están respaldados por una garantía competitiva y por un sistema de reclamaciones de garantía en línea líder en la industria. Contamos con paquetes de garantía ampliada. Para conocer más detalles, visite meritor.com/lod.



MTIS™ está cubierto por una o más de las siguientes Patentes en los Estados Unidos: 5,287,906; 5,584,949; 5,797,398; 5,797,979; 6,698,482; 5,377,736; 5,538,062; 5,868,881; 6,269,691; 6,435,238; 6,892,778.

Los modelos de vehículos, marcas y nombres mencionados aquí son propiedad de Meritor, Inc., o sus empresas afiliadas.



Meritor Heavy Vehicle Systems, LLC
2135 West Maple Road
Troy, Michigan 48084 USA

Llame al: 1-866-668-7221
o visite meritor.com

©2021 Meritor, Inc.
Impreso en EE. UU., SP-0668-SP
Revisado 4-21