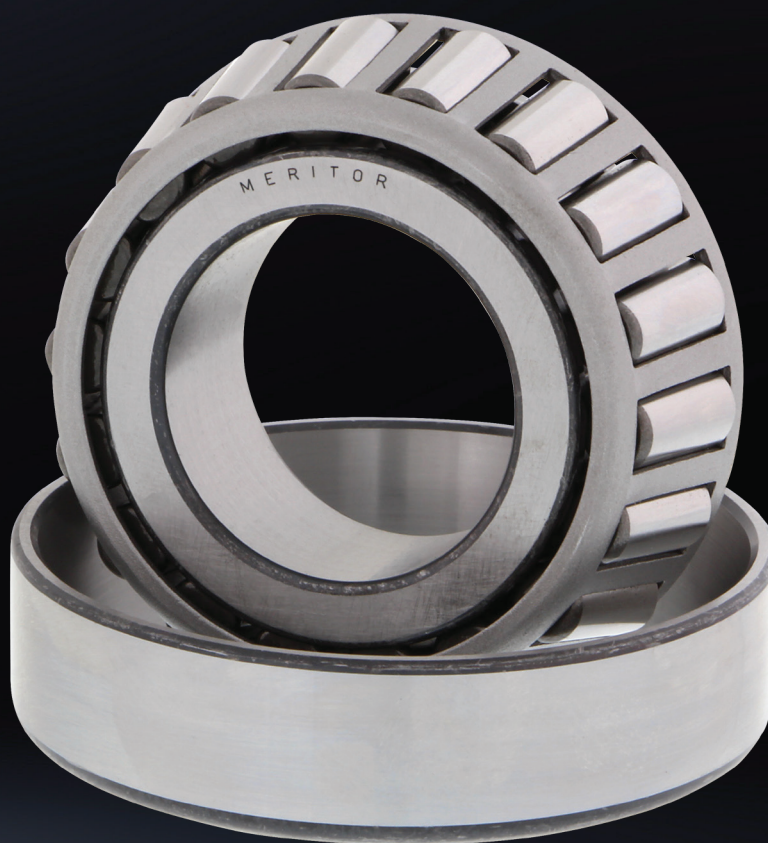


RODAMIENTOS MERITOR® PARA WHEEL END

Mantenga el rendimiento en el camino evitando la entrada de contaminantes.

- Brindan un rendimiento superior, debido a la larga vida útil y la alta fiabilidad.
- Empacado para mantener la calidad adentro y los contaminantes afuera.
- Empacadas con un plástico intermedio entre la taza y el conjunto de cono.
- Empacado con bolsas de plástico envueltas y selladas individualmente.
- Protección anticorrosión.



Aplicación completa y cobertura para todos los usos

- Cubren una extensa variedad de aplicaciones
- Amplia intercambiabilidad vs otros fabricantes
- Rodamiento de rueda para:
 - Eje Frontal
 - Eje Motriz
 - Eje Tráiler



Oferta de rodamientos y cruces de referencia



Rodamientos Meritor® Genuine

Opción ideal para mantener su especificación de Equipo Original ya que son los rodamientos utilizados en producción.



Rodamientos Meritor®

Otorgan una excelente solución de rodamientos para el mercado de repuestos.



Rodamientos Timken®

Una opción más para cumplir con las necesidades del mercado son los rodamientos Timken Genuinos.

Cruce de referencia								
Timken	Meritor Genuine	Meritor	Aplicación		Stemco®	National®	SKF®	Automann®
			RE: Rodamiento Exterior	RI: Rodamiento Interior				
SET401		MERSET401	RE para Eje Motriz Trasero / Eje Tándem		SET580-72	RBCHD206	SET401	182.401
SET402		MERSET402	RE Eje Motriz Trasero (Radio Especial Mack)		SET582-572	RBCHD211	SET402	182.402
SET403		MERSET403	RI Eje Motriz Trasero		SET594A-92A	RBCHD203	SET403	182.403
SET404		MERSET404	RI Eje Motriz Trasero (Radio Especial Mack)		SET598A-92A	RBCHD204	SET404	182.404
SET405		MERSET405	RI Eje Tráiler / RE Eje Motriz o Tráiler		SET663-53	RBCHD207	SET405	182.405
SET406		MERSET406	RE Eje Frontal FF		SET3782-20	RBCA100	SET406	182.406
SET407		MERSET407	RI Eje Motriz Trasero / RE Eje Frontal		SET28682-22	RBCHD213	SET407	182.407
SET408		MERSET408	RE Eje Motriz con Difflock (DCDL)		SET39590-20	RBCHD210	SET408	182.408
SET409		MERSET409	RE Eje Frontal (Mack)		SET45280-20	RBCHD219	SET409	182.409
SET410		MERSET410	RI Eje Frontal		SET45284-20	RBCA542	SET410	182.410
SET411		MERSET411	RI Eje Motriz con Difflock (DCDL)		SET47686-20	RBCHD209	SET411	182.411
SET412		MERSET412	RI Eje Frontal / RE Potencial Eje Tráiler TN (Balero Modificado)		SET047-011	RBCHD202	SET412	182.412
SET413	SET413GEN	MERSET413	RI Eje Frontal FF/RE Eje Tráiler TN		SET049-011	RBCHD200	SET413	182.413
SET414	SET414GEN	MERSET414	RI Eje Tráiler TN (Cónico)		SET248-210	RBCHD201	SET414	182.414
SET415	SET415GEN	MERSET415	RI & Exterior Eje Tráiler TP (Recta)		SET445-410	RBCHD208	SET415	182.415
SET416			Rodamiento Eje Tráiler					
SET417			Rodamiento Eje Tráiler			RBCA103		
SET418		MERSET418	RI Eje Frontal			RBCA102		
SET419		MERSET419	RI Eje Frontal			RBCA544		
SET420		MERSET420	RI Eje Frontal			RBCA545	SET420	182.420
SET421		MERSET421	RI Eje Motriz Trasero & Eje Tándem (Mack)		SET449A-410		SET421	182.421
SET422		MERSET422	RI Eje Motriz Trasero & Eje Tándem (Mack)				SET422	182.422
SET423		MERSET423	RI Eje Frontal FL		ASET6461A-20	RBCHD218	SET423	182.423
SET424		MERSET424	RE Eje Frontal FL		ASET555S-52A	RBCHD217	SET424	182.424
SET425		MERSET425	RI Eje Frontal / RI Eje Tráiler / RE Eje Motriz (Mack)		ASET567-563		SET425	182.425
SET426		MERSET426	RE Eje Motriz Trasero & Eje Tándem (Mack)		ASET47679-20		SET426	182.426